



## IMPORTANT!

- \* Tot equip que incompleixi les **normes cíviques**, no respecti o sigui denunciat per no complir les **normes de circulació viària**, serà desqualificat a l'instant. (Aquesta última normativa serà controlada per la Policia Local o Mossos d'Esquadra)
- \* **L'organització no es farà responsable dels danys ocasionats als vehicles participants o a d'altres.**
- \* Estarà completament **prohibit que els equips participants s'ajudin entre ells o bé s'intercanviïn objectes.**
- \* És essencial **repartir bé el temps** des de la sortida fins al final de la gimcana (20.00 h.) per així poder arribar a tots els controls. Si es fa bé, hi ha temps suficient per fer-la tota. Si no trobeu algun objecte no us preocupeu, continueu fent la Gimcana ... hi ha moltes coses per a gaudir i riure !!
- \* **Les persones participants accepten**, en el moment de la signatura de la inscripció, totes **les normes de funcionament de la Gimcana**, així com qualsevol modificació que pugui fer l'organització sobre aquestes bases.
- \* De conformitat amb l'HO 15/1999, de 13 de desembre, les dades personals que voluntàriament i amb el consentiment de l'interessat/da es facilitin a través del qüestionari d'inscripció formaran part del fitxer del Grup de Fotografia la Finestra per a posteriors esdeveniments d'aquest tipus.

Amb la col·laboració de:



Club d'Escacs  
Sant Joan Despí

En conveni amb:



La Finestra

GRUP DE FOTOGRAFIA  
SANT JOAN DESPÍ

[www.gflafinestra.despientitats.cat](http://www.gflafinestra.despientitats.cat)

# GIMCANA AUTOMOBILÍSTICA SANT JOAN DESPÍ

Diumenge 27 de juny

De 17 a 19:30 hores



### PREMIS

1 categoria: 600 €

2 categoria: 350 €

Informació i inscripcions  
[gflafinestra@yahoo.es](mailto:gflafinestra@yahoo.es)  
Centre Cívic Les Planes  
Tel. 93 477 01 47

De dilluns a divendres de 10-13 h / 17-20h

A través del web:

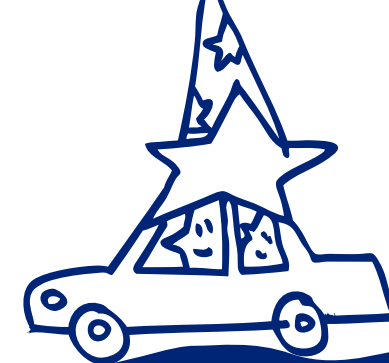
[www.gflafinestra.despientitats.cat](http://www.gflafinestra.despientitats.cat)

Organitza:



La Finestra

GRUP DE FOTOGRAFIA  
SANT JOAN DESPÍ



## BASES GIMCANA AUTOMOBILÍSTICA SANT JOAN DESPÍ

### 1. Equips

Cada equip estarà format per un mínim de 3 persones i un màxim de 4 (ni més, ni menys) i hi participaran en vehicle privat. Caldrà que realitzin les proves tots els membres de l'equip conjuntament.

Edat dels participants: mínim 18 anys per el conductor/a, carnet de conduir i assegurança vigents. Els acompanyants menors d'edat caldrà que aportin una autorització signada per el pare, mare o tutor i el vehicle caldrà que porti les mesures de seguretat establertes per a menors (cadiretes, encoratges, etc...).

### 2. Funcionament

La Gimcana se celebrarà el diumenge 27 de Juny a la població de Sant Joan Despí.

La gimcana consistirà en superar una sèrie de proves que s'indiquin en els diferents controls, les quals atorgaran una sèrie de punts. Hi haurà diversos controls distribuïts per tota la ciutat. Els participants hauran de passar obligatòriament per aquests, si no volen perdre puntuació.

La Gimcana començarà a les 17 hores la Plaça del Mercat de les Planes i acabarà quan cada equip hagi fet tot el recorregut i hagi aconseguit tot el que es demani, o com a molt tard a les **20:00 hores a la mateixa Plaça del Mercat.**

### 3. Inscripció

El nombre màxim d'equips inscrits en aquesta edició serà de 20 vehicles. Si no hi ha un mínim de vehicles inscrits, la prova no es realitzarà. El preu de la inscripció és de 5 euros per cada persona participant. L'organització no retornarà els diners de la inscripció a aquells equips que es donin de baixa un cop ja inscrits.

La inscripció a la Gimcana s'obrirà el dia 1 de juny i es tancarà el 22 de juny sempre i quan no s'hagi superat en nombre total de 20 inscripcions. Podeu consultar les bases i baixar-vos el full d'inscripció al web: [www.gflafinestra.despientitats.cat](http://www.gflafinestra.despientitats.cat)

Aquestes inscripcions s'hauran de lliurar al centre cívic de Les Planes de dilluns a divendres de 10 a 13 hores i de 17 a 20 hores. En el moment de la inscripció s'haurà d'abonar els diners.

### 4. Objectes i qüestionaris

Els objectes que es demanaran durant la gimcana i que caldrà dur-los al final, hauran de ser exactament aquells que s'hagin demanat, amb la finalitat de puntuar el màxim possible. Si no s'ajusten a les característiques exactes demanades, l'organització pot decidir no puntuar-los.

Els qüestionaris i/o fulls de respostes amb preguntes o dibuixos s'hauran de lliurar en el lloc i el moment que s'indiqui, i sempre es farà constar el nombre d'inscripció a l'espai corresponent.

### 5. Documentació

En el primer control us lliurarem un dorsal i tota la documentació necessària per poder realitzar la Gimcana.

### 6. Càmera de fotos

Caldrà que porteu una càmera de fotos que haurà de fer servir en algunes proves de la gimcana.

Les fotografies que realitzeu caldrà donar-les impreses al final de la gimcana (les ha d'imprimir cada equip !!).

Això voldrà dir que els components dels equips hauran de fer tot el recorregut conjuntament.

Atenció! cal que el dorsal amb el número d'equip es vegi molt clarament a cada fotografia, amb la finalitat de poder puntuar correctament. En cas de dubte sobre aquest número, s'anul·larà la puntuació de l'equip en aquest apartat.



**La Finestra**  
GRUP DE FOTOGRAFIA  
SANT JOAN DESPÍ

